



---

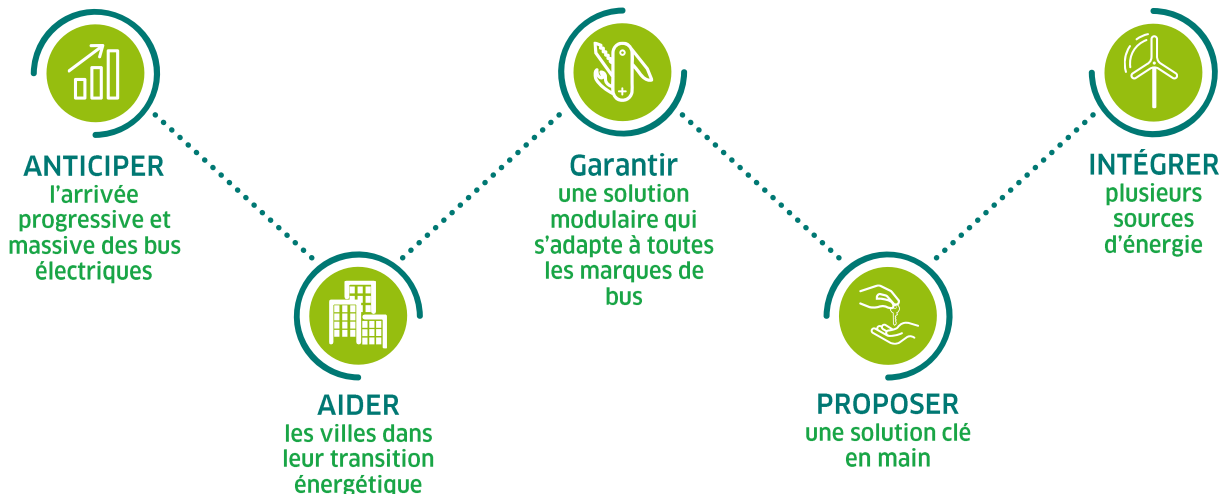
# charge&go

Une solution globale pour la mobilité  
verte

---



## Et si votre mobilité était plus verte ?



## Nous vous offrons une solution clé en main, intégrée, flexible et évolutive



### Une analyse de vos besoins

Nous observons les sources d'énergie disponibles, réfléchissons à l'acheminement, analysons les programmes d'exploitation et les contraintes pour fournir une solution optimisée de recharge de véhicules.



### Une solution globale

charge&go est une solution de recharge de véhicules électriques qui trouve et achemine l'énergie depuis la ville jusqu'au véhicule.



### Un financement modulaire qui s'adapte à l'évolutivité de la flotte

charge&go a été pensé pour vous permettre de faire évoluer votre flotte de bus électriques tout en maîtrisant votre investissement.



### Une réalisation simple et efficace

Transport, installation, câblage, mise en service et tests, formation, maintenance, nos spécialistes sont présents à chaque étape pour que tout soit simple et efficace.

## Vos bénéfices avec charge&go



### Simplifier l'installation

via un système monté et testé en atelier



Être assuré d'une solution adaptée et évolutive



Avoir la garantie d'une maintenance simplifiée



Optimiser l'énergie, l'espace et les coûts à long terme

1

gamme de produits conçue par ENGIE Ineo

400 à 2000

kW de puissance de charge

1

équipe spécialisée et dédiée aux systèmes de charge de véhicules électriques

## Comment ça marche ?

### charge&go optim'

Permet de charger intelligemment une flotte de bus dans le dépôt

### charge&go flash

Permet une recharge rapide lors d'un court arrêt du bus





Pour plus d'informations, contactez :  
Nicolas CLERC  
Ineo UTS  
Responsable d'Affaires  
[nicolas.clerc@engie.com](mailto:nicolas.clerc@engie.com)  
T +33 (2) 40 99 51 28  
M +33 (6) 82 72 62 31

[engie-ineo.fr](http://engie-ineo.fr)

