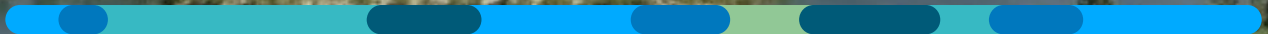


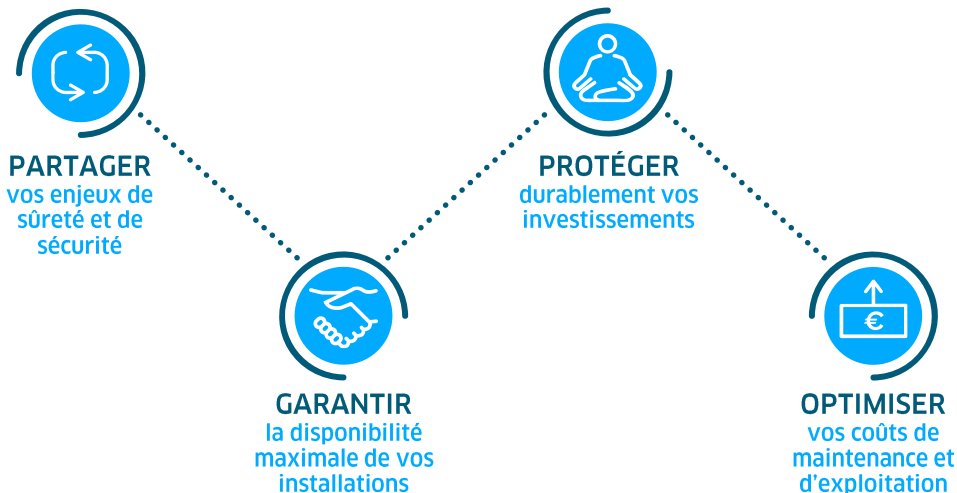


Global'ease

Une maintenance globale pour répondre
à vos enjeux



L'ambition d'innover pour améliorer votre performance industrielle



Nous nous occupons de tout, du début à la fin, et même après



Une offre intégrée

ENGIE est un partenaire engagé et responsable qui saura mobiliser, embarquer et fédérer l'ensemble de ses filiales et ses partenaires au sein d'une Offre Intégrée.



Multi techniques pour répondre à l'ensemble de vos besoins

Nos ingénieurs, imaginent la meilleure stratégie pour vous accompagner dans les métiers du génie électrique, mécanique / chaudronnerie, climatique / réfrigération, et radioprotection.



Multi sites pour vous assurer un service homogène partout

Nous vous assurons un même niveau de qualité de prestation sur l'ensemble de vos sites avec une vision centralisée de la prestation.



Des services associés sur mesure

Logistique des pièces de rechange, maintien de la connaissance des installations, traitement de l'obsolescence, solutions de financement.



Pour aller plus loin

Nos équipes vous accompagnent sur la mise en place de solutions innovantes, la modernisation et la performance énergétique de vos installations.

Vos bénéfices avec Global'ease



Bénéficier

d'une politique de maintenance orientée fiabilité et excellence opérationnelle



Être assuré

d'un véritable « service au client » qui s'adapte avec flexibilité et agilité à vos besoins



Avoir la garantie

d'un résultat durable par l'engagement de l'ensemble de nos compétences



Optimiser et rationaliser

tout en garantissant la maîtrise technique

50

sites nucléaires sur lesquels les équipes ENGIE sont présentes au quotidien

+ de
1 000

techniciens
ENGIE

6

entreprises du groupe ENGIE pour répondre à vos enjeux

3 contrats de maintenance représentatifs



Maintenance globale des outils de production Areva Tricastin et Malvés

*Localisation : AREVA Tricastin et Malvés
Durée : 5 ans + 2 x 1 an en option
Chiffres clés : 200 à 400 personnes*



Maintenance préventive et curative des installations de Creys-Malville

*Localisation : CNPE Creys-Malville
Durée : 5 ans
Chiffres clés : 20 personnes*



Maintien en conditions opérationnelles de la centrale PHENIX

*Localisation : CEA Marcoule
Durée : 6 ans + 2 x 1 en option
Chiffres clés : 50 personnes*



Pour plus d'informations, contactez :
Jean-Baptiste DANIELOU
Directeur du développement
INEO NUCLEAIRE
jean-baptiste.danielou@engie.com
M : +33(6) 33 23 17 54

engie-ineo.fr

